

Номер документа	Дата составления
20/1 А	27.03.2025

ПРИКАЗ
(распоряжение)
п.г.т. Каа-Хем

«Об утверждении Паспорта доступности объекта социальной инфраструктуры МАДОУ ЦРР-детский сад «Ручеек»»

В соответствии с требованиями приказа Минобрнауки России от 09.11.2015 № 1309 «Об утверждении Порядка обеспечения условий доступности для инвалидов объектов и предоставляемых услуг в сфере образования, а также им при этом необходимой помощи» и в целях оказания необходимой помощи для инвалидов и других маломобильных групп населения в МАДОУ ЦРР-детский сад «Ручеек»

ПРИКАЗЫВАЮ:

1. Утвердить в новой редакции Паспорт доступности объекта социальной инфраструктуры МАДОУ ЦРР-детский сад «Ручеек» (приложение №1).
2. Считать утратившим силу Паспорт доступности МАДОУ ЦРР-детский сад «Ручеек» для инвалидов и маломобильных групп населения, утвержденный 20.03.2020 года.
3. Утвердить План мероприятий (дорожная карта) по обеспечению условий доступности для инвалидов объектов и услуг в МАДОУ ЦРР-детский сад «Ручеек» (приложение №2).
4. Контроль исполнения настоящего приказа оставляю за собой.

Руководитель организации



личная подпись

И.С. Ренева
расшифровка подписи

Исп. Шпирко И.М.

ПАСПОРТ ДОСТУПНОСТИ объекта социальной инфраструктуры (ОСИ)

1. Общие сведения об объекте

1.1. Наименование (вид) объекта: Муниципальное автономное дошкольное образовательное учреждение Центр развития ребенка-детский сад «Ручеек».

1.2. Адрес объекта: 667901, Республика Тыва, Кызылский район, пгт. Каа-Хем, ул. Таежная, д.18.

1.3. Сведения о размещении объекта:
- отдельно стоящее здание 2 этажа, 1118,6м²; 1 эт. -536,9м²; 2 эт. - 581,7 м²;
наличие прилегающего земельного участка (да, нет): - 7314кв.м

1.4. Год постройки здания: - 1985, последнего капитального ремонта: - нет

1.5. Дата предстоящих плановых ремонтных работ: текущего - ежегодно;
капитального - 2025 год.

1.6. Название организации (учреждения) (полное юридическое наименование – согласно Уставу, краткое наименование): Муниципальное автономное дошкольное образовательное учреждение Центр развития ребенка-детский сад «Ручеек» с осуществлением физического и психического развития, коррекции и оздоровления всех воспитанников муниципального района «Кызылский кожуун» Республики Тыва, МАДОУ ЦРР-детский сад «Ручеек».

1.7. Юридический адрес организации (учреждения): 667901, Республика Тыва, Кызылский район, пгт. Каа-Хем, ул. Таежная, д.18

2. Характеристика деятельности организации на объекте

Дополнительная информация: образование

3. Состояние доступности объекта

3.1. Путь следования к объекту пассажирским транспортом (описать маршрут движения с использованием пассажирского транспорта): - автобусная остановка от объекта 100м. Маршрут пассажирского транспорта №104: Гостиница Серебрянка – Олимпийская – Спорткомплекс – Детский сад Звездочка – Горная улица – Топографическая – Магазин Чайка – Магазин Вид – Кафе Хемчик – Новая школа – Малчын – Магазин Аян – Магазин №24 – Администрация

3.1.1. Наличие адаптированного пассажирского транспорта к объекту: - не предусмотрено.

3.2. Путь к объекту от ближайшей остановки пассажирского транспорта:

3.2.1. расстояние до объекта от остановки транспорта - 100м

3.2.2. время движения (пешком) - 2 мин.

3.2.3. наличие выделенного от проезжей части пешеходного пути (да, нет)

3.2.4. перекрестки: - нерегулируемые

3.2.5. информация на пути следования к объекту (акустическая, тактильная, визуальная): - нет

3.2.6. Перепады высоты на пути: - нет

Их обустройство для инвалидов на коляске: - нет

3.3. Вариант организации доступности ОСИ (формы обслуживания)* с учетом СП 35-101-2001

№ п/п	Категория инвалидов (вид нарушения)	Вариант организации доступности объекта
1	Все категории инвалидов и МГН <i>в том числе инвалиды:</i>	Б
2	передвигающиеся на креслах-колясках	Б
3	с нарушениями опорно-двигательного аппарата	Б
4	с нарушениями зрения	ДУ
5	с нарушениями слуха	ДУ
6	с нарушениями умственного развития	А

* Указывается один из вариантов: "А", "Б", "ДУ", "ВНД".

- А- доступность всех зон и помещений – универсальная;
- Б- доступны специально выделенные участки и помещения;
- ДУ - доступность условная: дополнительная помощь сотрудника, услуги на дому, дистанционно;
- ВНД - недоступно.

3.4. Состояние доступности основных структурно-функциональных зон

№ п/п	Основные структурно-функциональные зоны	Состояние доступности, в том числе для основных категорий инвалидов **	Приложение
			фото
1	Территория, прилегающая к зданию (участок)	ДЧ-В (К, О, С, Г, У)	прилагается
2	Вход (входы) в здание	ДЧ-В (К, О, С, Г, У)	прилагается
3	Путь (пути) движения внутри здания (в т.ч. пути эвакуации)	ДЧ-В (К, О, С, Г, У)	прилагается
4	Зона целевого назначения здания (целевого посещения объекта)	ДЧ-В (К, О, С, Г, У)	прилагается
5	Санитарно-гигиенические помещения	ДЧ-В (К, О, С, Г, У)	прилагается
6	Система информации и связи (на всех зонах)	ДЧ-В (К, О, С, Г, У)	прилагается
7	Пути движения к объекту (от остановки транспорта)	ДП-В	прилагается

** Указывается: ДП-В – доступно полностью всем; ДП-И (К, О, С, Г, У) – доступно полностью избирательно (указать категории инвалидов); ДЧ-В – доступно частично всем; ДЧ-И (К, О, С, Г, У) – доступно частично избирательно (указать категории инвалидов); ДУ – доступно условно; ВНД – недоступно.

*** К- инвалиды передвигаются на креслах-колясках; О – инвалиды с нарушением опорно-двигательного аппарата; С – инвалиды с нарушением зрения; Г – инвалиды с нарушением слуха; У – инвалиды с нарушением умственного развития.

3.5. ИТОГОВОЕ ЗАКЛЮЧЕНИЕ о состоянии доступности ОСИ: ДЧ-В – доступно частично всем.

4. Управленческое решение (проект)

4.1. Рекомендации по адаптации основных структурных элементов объекта:

№ п/п	Основные структурно-функциональные зоны объекта	Рекомендации по адаптации объекта (вид работы)****
-------	---	--

1	Территория, прилегающая к зданию (участок)	индивидуальное решение с ТСП
2	Вход (входы) в здание	не нуждается
3	Путь (пути) движения внутри здания (в т.ч. пути эвакуации)	не нуждается
4	Зона целевого назначения здания (целевого посещения объекта)	не нуждается
5	Санитарно-гигиенические помещения	индивидуальное решение с ТСП
6	Система информации на объекте (на всех зонах)	не нуждается
7	Пути движения к объекту (от остановки транспорта)	не нуждается
8	Все зоны и участки	индивидуальное решение с ТСП

**** Указывается один из вариантов (видов работ): не нуждается; ремонт (текущий, капитальный); индивидуальное решение с ТСП (технические средства реабилитации); технические решения невозможны – организация альтернативной формы обслуживания

4.2. Период проведения работ: 2025-2028 в рамках исполнения: Дорожной карты
(указывается наименование документа: программы, плана)

4.3. Ожидаемый результат (по состоянию доступности) после выполнения работ по адаптации: - доступность объекта для всех категорий населения

Оценка результата исполнения программы, плана (по состоянию доступности): - доступно полностью всем ДП-В

4.4. Для принятия решения требуется:

4.4.1. согласование на комиссии: Комиссия по разработке Паспорта доступности объекта социальной инфраструктуры МАДОУ ЦРР-детский сад «Ручеек»
(наименование Комиссии по координации деятельности в сфере обеспечения доступной среды жизнедеятельности для инвалидов и других МГН)

4.4.2. согласование работ с надзорными органами (в сфере проектирования и строительства, архитектуры, охраны памятников, другое – указать)
нет

4.4.3. техническая экспертиза; разработка проектно-сметной документации;

4.4.4. согласование с вышестоящей организацией (собственником объекта);

4.4.5. согласование с общественными организациями инвалидов
нет

4.4.6. другое -

1) *направить в поселковый совет обращение о выделении места и разрешении установки знака стоянки транспортного средства инвалида, с нанесением соответствующей разметки*

2) *установить знак обозначающий доступность для инвалидов в кресла-колясках на стене прилегающей к центральному входу в здание;*

б) *провести частичный капитальный ремонт системы отопления;*

7) *провести капитальный ремонт системы канализации.*

Имеется заключение уполномоченной организации о состоянии доступности объекта (наименование документа и выдавшей его организации, дата), прилагается

нет

4.7. Информация может быть размещена (обновлена) на Карте доступности субъекта Российской Федерации - <https://rucheeek-k-hem.rtyva.ru>

(наименование сайта, портала)

5. Особые отметки

Паспорт сформирован на основании:

1. Анкеты (информации об объекте) на 3 л. в 1 эк.,
2. Акта обследования объекта: № акта 1 на 14 л. в 1 эк.,
3. План мероприятий (Дорожная карта) на 3 л. в 1 эк.

Приложение А.3
УТВЕРЖДАЮ
Директор МАДОУ ЦРР-детский сад
«Ручеек» И.С. Ренева
«27» марта 2025

АНКЕТА
(информация об объекте социальной инфраструктуры)
К ПАСПОРТУ ДОСТУПНОСТИ ОСИ
№ 1

1. Общие сведения об объекте

1.2. Наименование (вид) объекта: Муниципальное автономное дошкольное образовательное учреждение Центр развития ребенка-детский сад «Ручеек».

1.2. Адрес объекта: 667901, Республика Тыва, Кызылский район, пгт. Каа-Хем, ул. Таежная, д.18.

1.3. Сведения о размещении объекта:
- отдельно стоящее здание 2 этажа, 1118,6м²; 1 эт. - 536,9м²; 2 эт. - 581,7 м²;
наличие прилегающего земельного участка (да, нет): - 7314кв.м

1.4. Год постройки здания: - 1985, последнего капитального ремонта: - нет

1.5. Дата предстоящих плановых ремонтных работ: текущего - ежегодно;
капитального - 2025 год.

1.6. Название организации (учреждения) (полное юридическое наименование – согласно Уставу, краткое наименование): Муниципальное автономное дошкольное образовательное учреждение Центр развития ребенка-детский сад «Ручеек» с осуществлением физического и психического развития, коррекции и оздоровления всех воспитанников муниципального района «Кызылский кожуун» Республики Тыва, МАДОУ ЦРР-детский сад «Ручеек».

1.7. Юридический адрес организации (учреждения): 667901, Республика Тыва, Кызылский район, пгт. Каа-Хем, ул. Таежная, д.18

1.8. Основание для пользования объектом (оперативное управление, аренда, собственность): - оперативное управление

1.9. Форма собственности (государственная, негосударственная):
- государственная

1.10. Территориальная принадлежность (федеральная, региональная, муниципальная): - муниципальная

1.11. Вышестоящая организация (наименование): Управление образования Администрации муниципального района «Кызылский кожуун» Республики Тыва

1.12. Адрес вышестоящей организации, другие координаты: 667901, Республика Тыва, Кызылский район, пгт. Каа-Хем, ул. Таежная, д.20.

2. Характеристика деятельности организации на объекте

2.1. Сфера деятельности (здравоохранение, образование, социальная защита, физическая культура и спорт, культура, связь и информация, транспорт, жилой фонд, потребительский рынок и сфера услуг, другое): - образование

2.2. Виды оказываемых услуг: - реализация основных общеобразовательных программ дошкольного образования. Присмотр и уход.

2.3. Форма оказания услуг (на объекте, с длительным пребыванием, в т.ч. проживанием, на дому, дистанционно): - на объекте

2.4. Категории обслуживаемого населения по возрасту (дети, взрослые трудоспособного возраста, пожилые; все возрастные категории): - дети

2.5 Категории обслуживаемых инвалидов (инвалиды, передвигающиеся на коляске, инвалиды с нарушениями опорно-двигательного аппарата; нарушениями зрения, нарушениями слуха, нарушениями умственного развития): - с нарушением речи.

2.6 Плановая мощность, посещаемость (количество обслуживаемых в день), вместимость, пропускная способность: - плановая мощность 113 детей, посещаемость 150 детей, пропускная способность 387 человек

2.7 Участие в исполнении ИПР инвалида, ребенка-инвалида (да, нет): - нет

3. Состояние доступности объекта для инвалидов и других маломобильных групп населения (МГН)

3.1. Путь следования к объекту пассажирским транспортом (описать маршрут движения с использованием пассажирского транспорта): - автобусная остановка от объекта 100м. Маршрут пассажирского транспорта №104: Гостиница Серебрянка – Олимпийская – Спорткомплекс – Детский сад Звездочка – Горная улица – Топографическая – Магазин Чайка – Магазин Вид – Кафе Хемчик – Новая школа – Малчын – Магазин Аян – Магазин №24 – Администрация

3.1.1. Наличие адаптированного пассажирского транспорта к объекту: - не предусмотрено.

3.2. Путь к объекту от ближайшей остановки пассажирского транспорта:

3.2.1. расстояние до объекта от остановки транспорта - 100м

3.2.2. время движения (пешком) - 2 мин.

3.2.3. наличие выделенного от проезжей части пешеходного пути (да, нет)

3.2.4. перекрестки: - нерегулируемые

3.2.5. информация на пути следования к объекту (акустическая, тактильная, визуальная): - нет

3.2.6. Перепады высоты на пути: - нет

Их обустройство для инвалидов на коляске: - нет

3.3. Вариант организации доступности ОСИ (формы обслуживания)* с учетом СП 35-101-2001

№ п/п	Категория инвалидов (вид нарушения)	Вариант организации доступности объекта
1	Все категории инвалидов и МГН в том числе инвалиды:	Б

2	передвигающиеся на креслах-колясках	Б
3	с нарушениями опорно-двигательного аппарата	Б
4	с нарушениями зрения	ДУ
5	с нарушениями слуха	ДУ
6	с нарушениями умственного развития	А

* Указывается один из вариантов: "А", "Б", "ДУ", "ВНД"

- А - доступность всех зон и помещений – универсальная;
- Б - доступны специально выделенные участки и помещения;
- ДУ - доступность условная: дополнительная помощь сотрудника, услуги на дому, дистанционно;
- ВНД - недоступно.

4. Управленческое решение (предложения по адаптации основных структурных элементов объекта)

№ п/п	Основные структурно-функциональные зоны объекта	Рекомендации по адаптации объекта (вид работы)*
1	Территория, прилегающая к зданию (участок)	индивидуальное решение с ТСР
2	Вход (входы) в здание	не нуждается
3	Путь (пути) движения внутри здания (в т.ч. пути эвакуации)	не нуждается
4	Зона целевого назначения здания (целевого посещения объекта)	не нуждается
5	Санитарно-гигиенические помещения	ремонт капитальный
6	Система информации на объекте (на всех зонах)	не нуждается
7	Пути движения к объекту (от остановки транспорта)	не нуждается

* Указывается один из вариантов (видов работ): не нуждается; ремонт (текущий, капитальный); индивидуальное решение с ТСР; технические решения невозможны – организация альтернативной формы обслуживания.



личная подпись

И.С. Ренева
расшифровка подписи

Члены комиссии:

«27» 03 2025 Арандол С.О.
ФИО

«29» 03 2025 Кудрина Г.А.
ФИО

«29» 03 2025 Тюлюш Д.С.
ФИО

«27» 03 2025 Стародумова М.М.
ФИО



АКТ ОБСЛЕДОВАНИЯ
объекта социальной инфраструктуры
К ПАСПОРТУ ДОСТУПНОСТИ ОСИ
№ 1

Кызылский район

« 27 » марта 2025

Наименование территориального образования
субъекта Российской Федерации

1. Общие сведения об объекте

1.3 Наименование (вид) объекта: Муниципальное автономное дошкольное образовательное учреждение Центр развития ребенка-детский сад «Ручеек».

1.2. Адрес объекта: 667901, Республика Тыва, Кызылский район, пгт. Каа-Хем, ул. Таежная, д.18.

1.3. Сведения о размещении объекта:
- отдельно стоящее здание 2 этажа, 1118,6м²; 1 эт. -536,9м²; 2 эт. - 581,7 м²;
наличие прилегающего земельного участка (да, нет): - 7314кв.м

1.4. Год постройки здания: - 1985, последнего капитального ремонта: - нет

1.5. Дата предстоящих плановых ремонтных работ: текущего - ежегодно;
капитального - 2025 год.

1.6. Название организации (учреждения) (полное юридическое наименование – согласно Уставу, краткое наименование): Муниципальное автономное дошкольное образовательное учреждение Центр развития ребенка-детский сад «Ручеек» с осуществлением физического и психического развития, коррекции и оздоровления всех воспитанников муниципального района «Кызылский кожуун» Республики Тыва, МАДОУ ЦРР-детский сад «Ручеек».

1.7. Юридический адрес организации (учреждения): 667901, Республика Тыва, Кызылский район, пгт. Каа-Хем, ул. Таежная, д.18

2. Характеристика деятельности организации на объекте

Дополнительная информация: образование

3. Состояние доступности объекта

3.1. Путь следования к объекту пассажирским транспортом (описать маршрут движения с использованием пассажирского транспорта): - автобусная остановка от объекта 100м. Маршрут пассажирского транспорта №104: Гостинница Серебрянка – Олимпийская – Спорткомплекс – Детский сад Звездочка – Горная улица – Топографическая – Магазин Чайка – Магазин Вид – Кафе Хемчик – Новая школа – Малчын – Магазин Аян – Магазин №24 – Администрация

31.1. Наличие адаптированного пассажирского транспорта к объекту: - не предусмотрено.

3.2. Путь к объекту от ближайшей остановки пассажирского транспорта:

3.2.1. расстояние до объекта от остановки транспорта - 100м

3.2.2. время движения (пешком) - 2 мин.

3.2.3. наличие выделенного от проезжей части пешеходного пути (да, нет)

3.2.4. перекрестки: - нерегулируемые

3.2.5. информация на пути следования к объекту (акустическая, тактильная, визуальная): - нет

3.2.6. Перепады высоты на пути: - нет

Их обустройство для инвалидов на коляске: - нет

3.3. Вариант организации доступности ОСИ (формы обслуживания)* с учетом СП 35-101-2001

№ п/п	Категория инвалидов (вид нарушения)	Вариант организации доступности объекта
1	Все категории инвалидов и МГН в том числе инвалиды:	Б
2	передвигающиеся на креслах-колясках	Б
3	с нарушениями опорно-двигательного аппарата	Б
4	с нарушениями зрения	ДУ
5	с нарушениями слуха	ДУ
6	с нарушениями умственного развития	А

* Указывается один из вариантов: "А", "Б", "ДУ", "ВНД".

- А- доступность всех зон и помещений – универсальная;

- Б- доступны специально выделенные участки и помещения;

- ДУ - доступность условная: дополнительная помощь сотрудника, услуги на дому, дистанционно;

- ВНД - недоступно.

3.4. Состояние доступности основных структурно-функциональных зон

№ п/п	Основные структурно-функциональные зоны	Состояние доступности, в том числе для основных категорий инвалидов **	Приложение
			фото
1	Территория, прилегающая к зданию (участок)	ДЧ-В (К, О, С, Г, У)	прилагается
2	Вход (входы) в здание	ДЧ-В (К, О, С, Г, У)	прилагается
3	Путь (пути) движения внутри здания (в т.ч. пути эвакуации)	ДЧ-В (К, О, С, Г, У)	прилагается
4	Зона целевого назначения здания (целевого посещения объекта)	ДЧ-В (К, О, С, Г, У)	прилагается
5	Санитарно-гигиенические помещения	ДЧ-В (К, О, С, Г, У)	прилагается
6	Система информации и связи (на всех зонах)	ДЧ-В (К, О, С, Г, У)	прилагается
7	Пути движения к объекту (от остановки транспорта)	ДП-В	прилагается

** Указывается: ДП-В – доступно полностью всем; ДП-И (К, О, С, Г, У) – доступно полностью избирательно (указать категории инвалидов); ДЧ-В – доступно частично всем; ДЧ-И (К, О, С, Г, У) – доступно частично избирательно (указать категории инвалидов); ДУ – доступно условно; ВНД – недоступно.

*** К- инвалиды передвигаются на креслах-колясках; О – инвалиды с нарушением опорно-двигательного аппарата; С – инвалиды с нарушением зрения; Г – инвалиды с нарушением слуха; У – инвалиды с нарушением умственного развития.

3.5. ИТОГОВОЕ ЗАКЛЮЧЕНИЕ о состоянии доступности ОСИ: ДЧ-В – доступно частично всем.

4. Управленческое решение (проект)

4.1. Рекомендации по адаптации основных структурных элементов объекта:

№ п/п	Основные структурно-функциональные зоны объекта	Рекомендации по адаптации объекта (вид работы)****
1	Территория, прилегающая к зданию (участок)	индивидуальное решение с ТСР
2	Вход (входы) в здание	не нуждается
3	Путь (пути) движения внутри здания (в т.ч. пути эвакуации)	не нуждается
4	Зона целевого назначения здания (целевого посещения объекта)	не нуждается
5	Санитарно-гигиенические помещения	ремонт капитальный
6	Система информации на объекте (на всех зонах)	не нуждается
7	Пути движения к объекту (от остановки транспорта)	не нуждается
8	Все зоны и участки	индивидуальное решение с ТСР

**** Указывается один из вариантов (видов работ): не нуждается; ремонт (текущий, капитальный); индивидуальное решение с ТСР (технические средства реабилитации); технические решения невозможны – организация альтернативной формы обслуживания

4.2. Период проведения работ: 2025-2030 в рамках исполнения: Дорожной карты (указывается наименование документа: программы, плана)

4.3. Ожидаемый результат (по состоянию доступности) после выполнения работ по адаптации: - доступность объекта для всех категорий населения

Оценка результата исполнения программы, плана (по состоянию доступности): - доступно полностью всем ДП-В

4.4. Для принятия решения требуется:

4.4.1. согласование на комиссии: Комиссия по разработке Паспорта доступности объекта социальной инфраструктуры МАДОУ ЦРР-детский сад «Ручеек» (наименование Комиссии по координации деятельности в сфере обеспечения доступной среды жизнедеятельности для инвалидов и других МГН)

4.4.2. согласование работ с надзорными органами (в сфере проектирования и строительства, архитектуры, охраны памятников, другое – указать)
нет

4.4.3. техническая экспертиза; разработка проектно-сметной документации;

4.4.4. согласование с вышестоящей организацией (собственником объекта);

4.4.5. согласование с общественными организациями инвалидов
нет

4.4.6. другое -

1) направить в поселковый совет обращение о выделении парковочного места и разрешении установки знака стоянки транспортного средства инвалида, с нанесением соответствующей разметки на прилегающей территории к детскому саду;

2) оборудовать табличку обозначающую доступность для инвалида в кресле-коляске на стене прилегающей к центральному входу в здание;

- 3) провести частичный капитальный ремонт системы отопления;
- 4) провести капитальный ремонт системы канализации.

Имеется заключение уполномоченной организации о состоянии доступности объекта (наименование документа и выдавшей его организации, дата), прилагается - нет

4.7. Информация может быть размещена (обновлена) на Карте доступности субъекта Российской Федерации - <https://rucheek-k-hem.rtyva.ru>

(наименование сайта, портала)

5. Особые отметки

Приложения:

- | | |
|--|-----------------|
| 1. Территории, прилегающей к объекту | на <u>2</u> л. |
| 2. Входа (входов) в здание | на <u>2</u> л. |
| 3. Путей движения в здании | на <u>2</u> л. |
| 4. Зоны целевого назначения объекта | на <u>2</u> л. |
| 5. Санитарно-гигиенических помещений | на <u>1</u> л. |
| 6. Системы информации (и связи) на объекте | на <u>1</u> л. |
| 7. Фото | на <u>17</u> л. |
| 8. Поэтажные планы паспорта БТИ | на <u>2</u> л. |

Директор
должность



И.С. Ренева
расшифровка подписи

Члены комиссии:

- | | | |
|--------------|--|-------------------------|
| «28» 03 2025 | | Арандол С.О.
ФИО |
| «24» 03 2025 | | Кудрина Г.А.
ФИО |
| «27» 03 2025 | | Тюлюш Д.С.
ФИО |
| «27» 03 2025 | | Стародумова М.М.
ФИО |

I Результаты обследования:

1. Территории, прилегающей к зданию (участка)

МАДОУ ЦРР-детский сад «Ручеек», Республика Тыва, Кызылский район,

пгт. Каа-Хем, ул. Таежная 18

Наименование объекта, адрес

№ п/п	Наименование функционально-планировочного элемента	Наличие элемента		Выявленные нарушения и замечания		Работы по адаптации объектов	
		есть/нет	фото	Содержание	Значимо для инвалида (категория)	Содержание	Виды работ
1.1	Вход (входы) на территорию	есть	прилагается	не выявлено	ДП-В	-	не нуждается
1.2	Путь (пути) движения на территории	есть	прилагается	не выявлено	ДП-В	-	не нуждается
1.3	Лестница (наружная)	нет	-	-	-	-	-
1.4	Пандус (наружный)	нет	-	-	-	-	-
1.5	Автостоянка и парковка	есть	прилагается	отсутствует парковка для инвалидов	ВНД	-	нуждается
	ОБЩИЕ требования к зоне	Исходя из содержания: ДЧ-В					

II Заключение по зоне:

Наименование структурно-функциональной зоны	Состояние доступности* (к пункту 3.4 Акта обследования ОСИ)	Приложение	Рекомендации по адаптации (вид работы)** к пункту 4.1 Акта обследования ОСИ
		фото	
Территория прилегающая к зданию	ДЧ-В (К, О, С, Г, У)	прилагается	Решить вопрос с администрацией поселкового совета о выделении парковочного места для инвалида

* указывается: ДП-В - доступно полностью всем; ДП-И (К, О, С, Г, У) – доступно полностью избирательно (указать категории инвалидов); ДЧ-В - доступно частично всем; ДЧ-И (К, О, С, Г, У) – доступно частично избирательно (указать категории инвалидов); ДУ - доступно условно, ВНД - недоступно

**указывается один из вариантов: не нуждается; ремонт (текущий, капитальный); индивидуальное решение с ТСР; технические решения невозможны – организация альтернативной формы обслуживания

Комментарий к заключению: *ДЧ-В доступно частично всем*

Вход на территорию, прилегающую к зданию МАДОУ ЦРР-детский сад «Ручеек», осуществляется через калитку, открывающуюся через электрозамок (дающий возможность контролировать вход посетителей непосредственно в здание учреждения).

При входе на территорию перед калиткой ступеней не имеется, площадка ровная, калитка широкая 130 см, что обеспечивает возможность проезда кресла-коляски.

Путь движения на территории ко входу в здание осуществляется через двор, покрытый асфальтом, площадка ровная, без выбоин и препятствий для входа человека, расстояние до входа в здание 60м.

На прилегающей территории к учреждению имеется автостоянка.

Рекомендации: необходимо проработать вопрос с администрацией поселкового совета о выделении места и разрешении установки знака стоянки транспортного средства инвалида, с нанесением соответствующей разметки.

Общие требования к зоне, исходя из содержания: ДЧ-В

I Результаты обследования:

2. Вход (входы в здание)

МАДОУ ЦРР-детский сад «Ручеек», Республика Тыва, Кызылский район,
пгт. Каа-Хем, ул. Таежная 18
Наименование объекта, адрес

№ п/п	Наименование функционально-планировочного элемента	Наличие элемента		Выявленные нарушения и замечания		Работы по адаптации объектов	
		есть/нет	фото	Содержание	Значимо для инвалида (категория)	Содержание	Виды работ
2.1	Лестница (наружная)	есть	прилагается	не выявлено	ДП-В	-	не нуждается
2.2	Пандус (наружный)	есть	прилагается	выявлено	ДЧ-В (К,О,С)	-	не нуждается
2.3	Входная площадка перед дверью	есть	прилагается	не выявлено	ДП-В	-	не нуждается
2.4	Дверь входная	есть	прилагается	не выявлено	ДП-В	-	не нуждается
2.5	Тамбур	нет	-	-	-	-	-
ОБЩИЕ требования к зоне		Исходя из содержания: ДЧ-В					

II Заключение по зоне:

Наименование структурно-функциональной зоны	Состояние доступности* (к пункту 3.4 Акта обследования ОСИ)	Приложение	Рекомендации по адаптации (вид работы)** к пункту 4.1 Акта обследования ОСИ
		фото	
Вход (входы в здание)	ДЧ-В (КОСГУ)	прилагается	(оборудовать табличку на стене обозначающую доступность для инвалидов в креслах-колясках)

* указывается: ДП-В - доступно полностью всем; ДП-И (К, О, С, Г, У) – доступно полностью избирательно (указать категории инвалидов); ДЧ-В - доступно частично всем; ДЧ-И (К, О, С, Г, У) – доступно частично избирательно (указать категории инвалидов); ДУ - доступно условно, ВНД – недоступно

**указывается один из вариантов: не нуждается; ремонт (текущий, капитальный); индивидуальное решение с ТСП; технические решения невозможны – организация альтернативной формы обслуживания

Комментарий к заключению: ДЧ-В доступно частично всем

При входе в здание имеется наружная лестница, которая состоит из 4 ступеней, ступени лестницы ровные, цементные, покрыты противоскользящими резиновыми ковриками.

Пандус (наружный), расположен справа от лестницы, представляет собой 2 стальные рельсы, что обеспечивает доступ в здание инвалидам в креслах-колясках.

Рекомендации: при входе в здание на стене с левой стороны оборудовать табличку, обозначающую доступность для инвалидов в креслах-колясках.

Входная площадка имеет размер 185х330см, цементная, ровная, без выбоин и препятствий для входа человека. Покрытие не скользкое, имеется навес. С правой стороны, в свободном доступе на стене здания зафиксирована табличка со шрифтом Брайля.

Вход в здание оборудован двумя металлическими дверьми. Одна из которых предназначена для въезда инвалида колясочника и расположена напротив пандуса, при въезде в здание, вход оборудован покатым порогом для удобного перемещения коляски.

Тамбура во входной зоне не имеется.

Общие требования к зоне, исходя из содержания: ДЧ-В

I Результаты обследования:

3. Пути (путей) движения внутри здания (в т.ч. путей эвакуации)
МАДОУ ЦРР-детский сад «Ручеек», Республика Тыва, Кызылский район,
пгт. Каа-Хем, ул. Таежная 18
Наименование объекта, адрес

№ п/п	Наименование функционально-планировочного элемента	Наличие элемента		Выявленные нарушения и замечания		Работы по адаптации объектов	
		есть/нет	фото	Содержание	Значимо для инвалида (категория)	Содержание	Виды работ
3.1	Коридор (вестибюль, зона ожидания, галерея, балкон)	есть	прилагается	не выявлено	ДП-В	-	не нуждается
3.2	Лестница (внутри здания)	есть		не выявлено	ДЧ-В	-	не нуждается
3.3	Пандус (внутри здания)	нет	-	-	-	-	-
3.4	Лифт пассажирский (или подъемник)	нет	-	-	-	-	-
3.5	Дверь	есть		не выявлено	ДП-В	-	не нуждается
3.6	Пути эвакуации (в т.ч. зоны безопасности)	есть	прилагается	не выявлено	ДП-В	-	не нуждается
3.7	ОБЩИЕ требования к зоне	Исходя из содержания: ДЧ-В					

II Заключение по зоне:

Наименование структурно-функциональной зоны	Состояние доступности* (к пункту 3.4 Акта обследования ОСИ)	Приложение	Рекомендации по адаптации (вид работы)** к пункту 4.1 Акта обследования ОСИ
		фото	
Пути (путей) движения внутри здания (в т.ч. путей эвакуации)	ДЧ-В (КОСГУ)	прилагается	не нуждается

* указывается: ДП-В - доступно полностью всем; ДП-И (К, О, С, Г, У) – доступно полностью избирательно (указать категории инвалидов); ДЧ-В - доступно частично всем; ДЧ-И (К, О, С, Г, У) – доступно частично избирательно (указать категории инвалидов); ДУ - доступно условно, ВНД – недоступно

**указывается один из вариантов: не нуждается; ремонт (текущий, капитальный); индивидуальное решение с ТСР; технические решения невозможны – организация альтернативной формы обслуживания

Комментарий к заключению: ДЧ-В доступно частично всем

Вестибюль (входная зона) имеет размер 340мх290см, площадь ровная не препятствует перемещению ребенка-инвалида (при наличии), передвигающегося на кресле-коляске.

Коридор шириной 110 см, площадь ровная не препятствует перемещению ребенка-инвалида (при наличии), передвигающегося на кресле-коляске.

Внутри здания расположены 2 лестницы, по 20 ступенек каждая. Лестничные марши типовые, с левой стороны оборудованы двухъярусными опорами, верхняя опора для взрослого и нижняя опора для ребенка. С правой стороны лестничные марши оборудованы поручнями. При наличии ребенка-колясочника подъем ребенка будет осуществляется за счет помощи работников и родителей и опорных поручней.

Пандуса и лифта внутри здания нет.

Двери в групповые помещения и музыкальный зал деревянные, стандартные, не препятствует перемещению ребенка-инвалида (при наличии), передвигающегося на кресле-коляске.

Пути эвакуации оборудованы, имеется план эвакуации при пожаре и пути к выходу. Нет препятствий, ничего не мешает выходу.

Общие требования к зоне, исходя из содержания: ДЧ-В

I Результаты обследования:

4. Зоны целевого назначения здания (целевого посещения объекта)

Вариант 1 – зона обслуживания инвалидов

МАДОУ ЦРР-детский сад «Ручеек», Республика Тыва, Кызылский район,

пгт. Каа-Хем, ул. Таежная 18

Наименование объекта, адрес

№ п/п	Наименование функционально-планировочного элемента	Наличие элемента		Выявленные нарушения и замечания		Работы по адаптации объектов	
		есть/нет	фото	Содержание	Значимо для инвалида (категория)	Содержание	Виды работ
4.1	Кабинетная форма обслуживания	есть	прилагается	не выявлено	ДП-В	-	не нуждается
4.2	Зональная форма обслуживания	есть	прилагается	не выявлено	ДЧ-В	-	не нуждается
4.3	Прилавочная форма обслуживания	нет	-	-	-	-	-
4.4	Форма обслуживания с перемещением по маршруту	нет	-	-	-	-	-
4.5	Кабина индивидуального обслуживания	есть	прилагается	не выявлено	ДП-В	-	не нуждается
4.6	ОБЩИЕ требования к зоне	Исходя из содержания: ДЧ-В					

II Заключение по зоне:

Наименование структурно-функциональной зоны	Состояние доступности* (к пункту 3.4 Акта обследования ОСИ)	Приложение	Рекомендации по адаптации (вид работы)** к пункту 4.1 Акта обследования ОСИ
		фото	
Зоны целевого назначения здания (целевого посещения объекта)	ДЧ-В (КОСГУ)	прилагается	не нуждается

* указывается: ДП-В - доступно полностью всем; ДП-И (К, О, С, Г, У) – доступно полностью избирательно (указать категории инвалидов); ДЧ-В - доступно частично всем; ДЧ-И (К, О, С, Г, У) – доступно частично избирательно (указать категории инвалидов); ДУ - доступно условно, ВНД – недоступно

**указывается один из вариантов: не нуждается; ремонт (текущий, капитальный); индивидуальное решение с ТСР; технические решения невозможны – организация альтернативной формы обслуживания

Комментарий к заключению: ДЧ-В доступно частично всем

Кабинетная форма обслуживания – в учреждении 5 групп общеразвивающей направленности и 1 группа коррекционной направленности (логопедическая). 4 группы

размещены на 2 этаже здания, вход осуществляется по лестничному маршу и 2 группы размещены на 1 этаже. Заход в групповые комнаты осуществляется через приемные (раздевалки), которые оборудованы в каждой группе. В групповых комнатах проходит прием пищи, имеются игровые зоны на ковре, где ребенок-инвалид (при наличии), может перемещаться и играть. Из групповых комнат размещены входы в спальные комнаты. При наличии ребенка - инвалида кровать ребенка будет находиться сразу у входа в спальную комнату.

Зональная форма обслуживания – в учреждении имеются 4 кабинета для проведения занятий с детьми и музыкально-спортивный зал. Для проведения занятий дети средней, старшей, подготовительной, логопедической групп перемещаются из раздевалки в кабинеты для занятий, которые расположены на 2 этаже, а также в музыкально-спортивный зал, который находится на 1 этаже. При наличии ребенка - колясочника перемещение на занятия доступно с помощью воспитателя или помощника воспитателя.

Кабина индивидуального обслуживания – на каждого ребенка имеется отдельная кабинка. Кабинки размещены в раздевалке и безопасно закреплены к стенам, обеспечен свободный доступ к каждой кабинке.

Общие требования к зоне, исходя из содержания: ДЧ-В

I Результаты обследования:

5. Санитарно-гигиенических помещений

МАДОУ ЦРР-детский сад «Ручеек», Республика Тыва, Кызылский район,

пгт. Каа-Хем, ул. Таежная 18

Наименование объекта, адрес

№ п/п	Наименование функционально-планировочного элемента	Наличие элемента		Выявленные нарушения и замечания		Работы по адаптации объектов	
		есть/нет	фото	Содержание	Значимо для инвалида (категория)	Содержание	Виды работ
5.1	Туалетная комната	есть	прилагается	не выявлено	ДЧ-В (К,О,С)	-	не нуждается
5.2	Душевая (ванная комната)	нет	-	-	-	-	-
5.3	Бытовая комната (гардеробная)	нет	-	-	-	-	-
5.4	ОБЩИЕ требования к зоне	Исходя из содержания: ДЧ-В					

II Заключение по зоне:

Наименование структурно-функциональной зоны	Состояние доступности* (к пункту 3.4 Акта обследования ОСИ)	Приложение	Рекомендации по адаптации (вид работы)** к пункту 4.1 Акта обследования ОСИ
		фото	
Санитарно-гигиенические помещения	ДЧ-В	прилагается	- провести частичный капитальный ремонт системы отопления; - провести капитальный ремонт системы канализации.

* указывается: ДП-В - доступно полностью всем; ДП-И (К, О, С, Г, У) – доступно полностью избирательно (указать категории инвалидов); ДЧ-В - доступно частично всем; ДЧ-И (К, О, С, Г, У) – доступно частично избирательно (указать категории инвалидов); ДУ - доступно условно, ВНД – недоступно

**указывается один из вариантов: не нуждается; ремонт (текущий, капитальный); индивидуальное решение с ТСР; технические решения невозможны – организация альтернативной формы обслуживания

Комментарий к заключению: ДЧ-В доступно частично всем

Вход в туалетную и умывальную комнату осуществляется из групповых комнат. На полу в санузлах имеется нескользящая плитка. Внутреннее пространство санузла обеспечивает перемещение ребенка-инвалида колясочника к унитазу и умывальнику. При наличии ребенка-инвалида (К,О,С) посещение санузла возможно при сопровождении воспитателя или помощника воспитателя.

Рекомендации:

- провести частичный капитальный ремонт системы отопления;
- провести капитальный ремонт системы канализации.

Общие требования к зоне, исходя из содержания: ДЧ-В

I Результаты обследования:

5. Системы информации на объекте

МАДОУ ЦРР-детский сад «Ручеек», Республика Тыва, Кызылский район,

пгт. Каа-Хем, ул. Таежная 18

Наименование объекта, адрес

№ п/п	Наименование функционально-планировочного элемента	Наличие элемента		Выявленные нарушения и замечания		Работы по адаптации объектов	
		есть/нет	фото	Содержание	Значимо для инвалида (категория)	Содержание	Виды работ
6.1	Визуальные средства	есть	прилагается	не выявлено	ДЧ-В	-	не нуждается
6.2	Акустические средства	есть	прилагается	не выявлено	ДЧ-В	-	не нуждается
6.3	Тактильные средства	есть	прилагается	не выявлено	ДЧ-В	-	не нуждается
6.4	ОБЩИЕ требования к зоне	Исходя из содержания: ДЧ-В					

II Заключение по зоне:

Наименование структурно-функциональной зоны	Состояние доступности* (к пункту 3.4 Акта обследования ОСИ)	Приложение	Рекомендации по адаптации (вид работы)** к пункту 4.1 Акта обследования ОСИ
		фото	
Системы информации на объекте	ДЧ-В	прилагается	не нуждается

* указывается: ДП-В - доступно полностью всем; ДП-И (К, О, С, Г, У) – доступно полностью избирательно (указать категории инвалидов); ДЧ-В - доступно частично всем; ДЧ-И (К, О, С, Г, У) – доступно частично избирательно (указать категории инвалидов); ДУ - доступно условно, ВНД – недоступно

**указывается один из вариантов: не нуждается; ремонт (текущий, капитальный); индивидуальное решение с ТСР; технические решения невозможны – организация альтернативной формы обслуживания

Комментарий к заключению: ДЧ-В доступно частично всем

Визуальные средства – направления, указатели, таблички и наклейки «Вход», «Выход» имеются.

Акустические средства - есть в наличии, системы предупреждения об опасности, технически в рабочем состоянии.

Тактильные средства – имеются табличка со шрифтом Брайля.

Общие требования к зоне, исходя из содержания: ДЧ-В



Территория, прилегающая к зданию (участок)



Вход (входы) на территорию



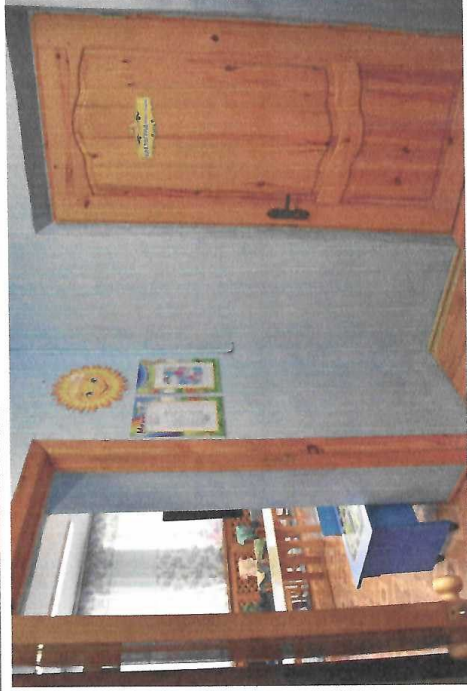
Путь (пути) движения на территории



Лестница (наружная)



Вход (входы) в здание



Кабинетная форма обслуживания



Зональная форма обслуживания



Кабина индивидуального обслуживания



Зона целевого назначения здания (целевого посещения объекта)



Форма обслуживания с перемещением по маршруту



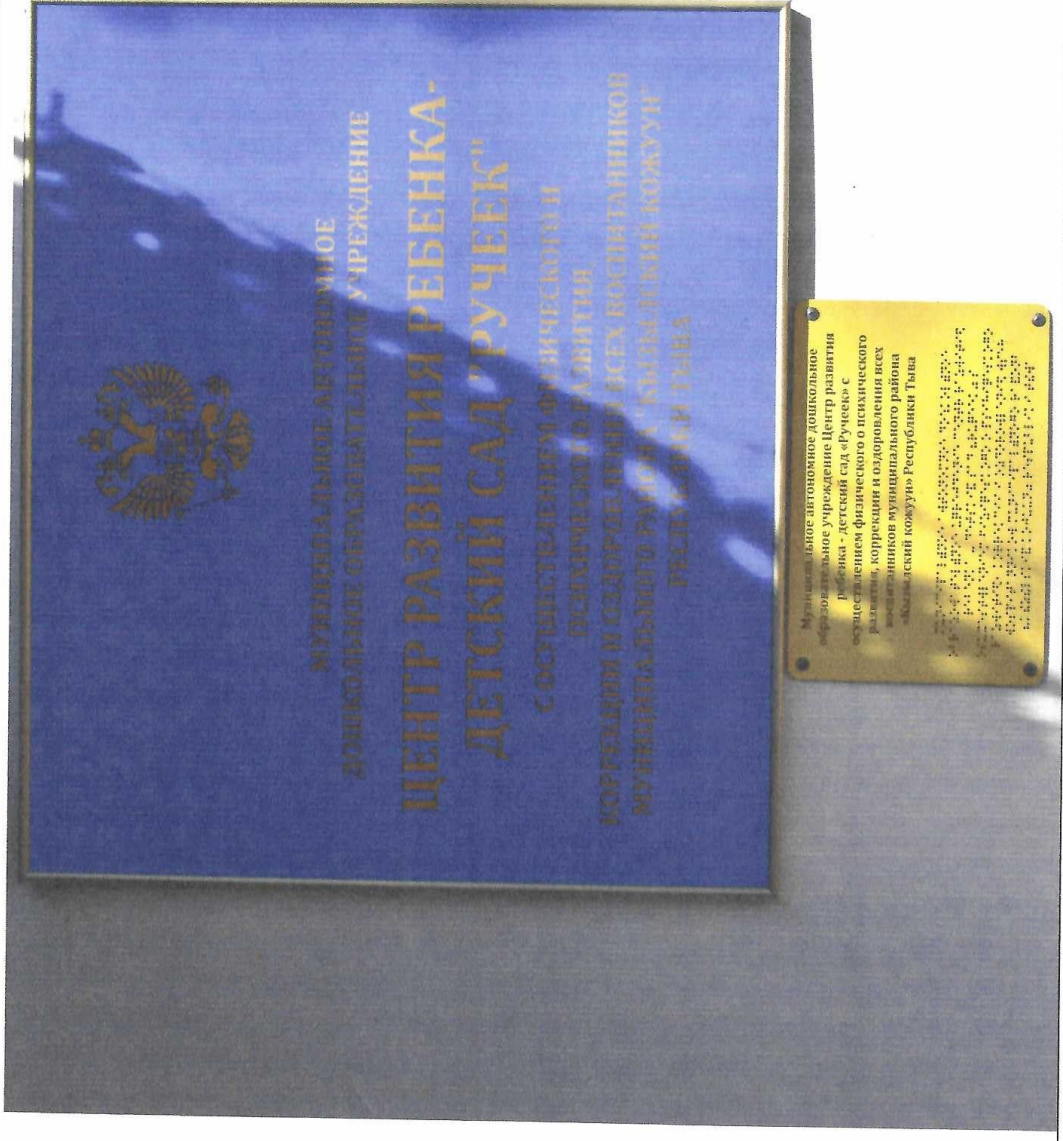
Санитарно-гигиенические помещения



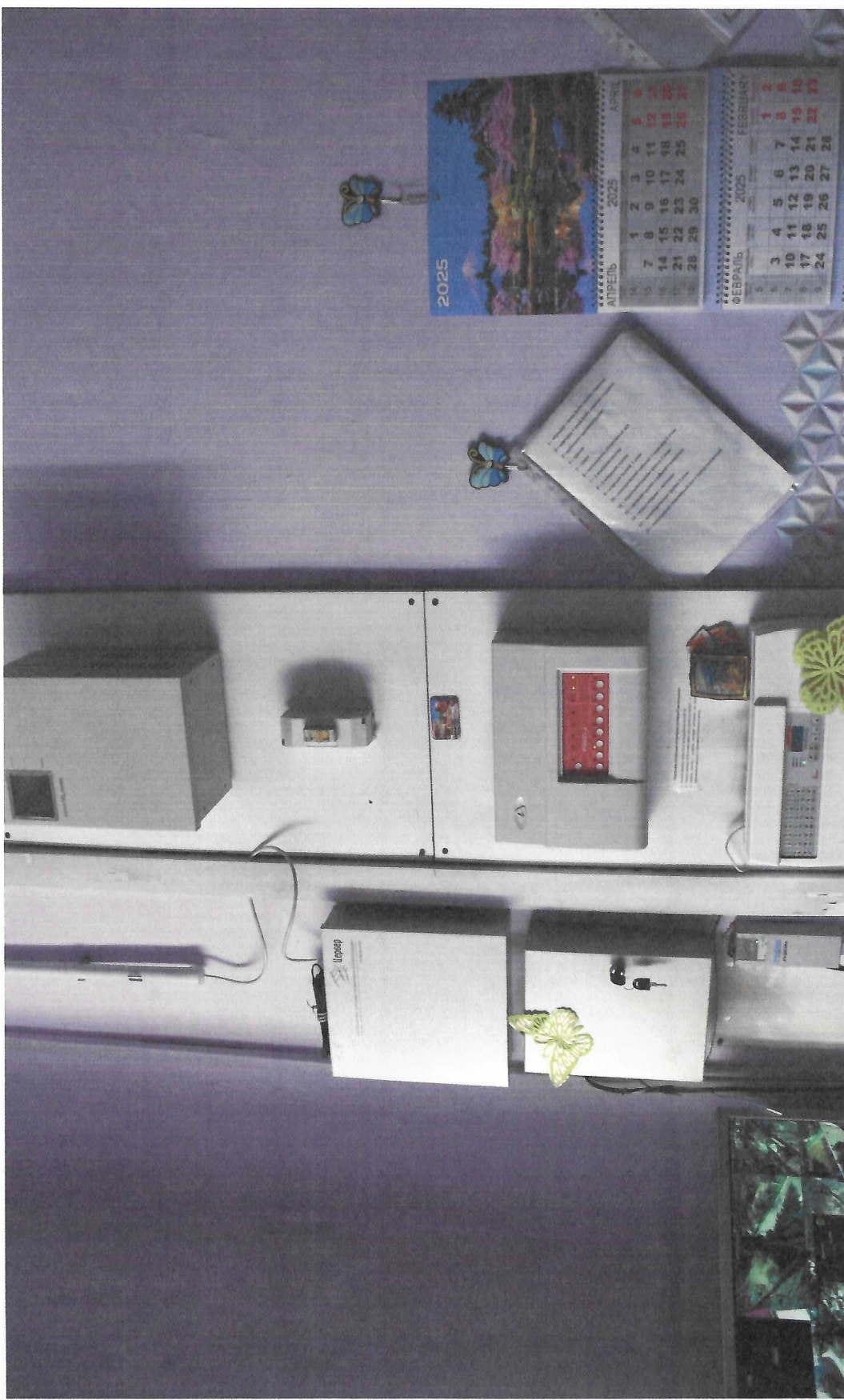
Санитарно-гигиенические помещения



Туалетная комната



Система информации и связи (на всех зонах)



Акустические средства)

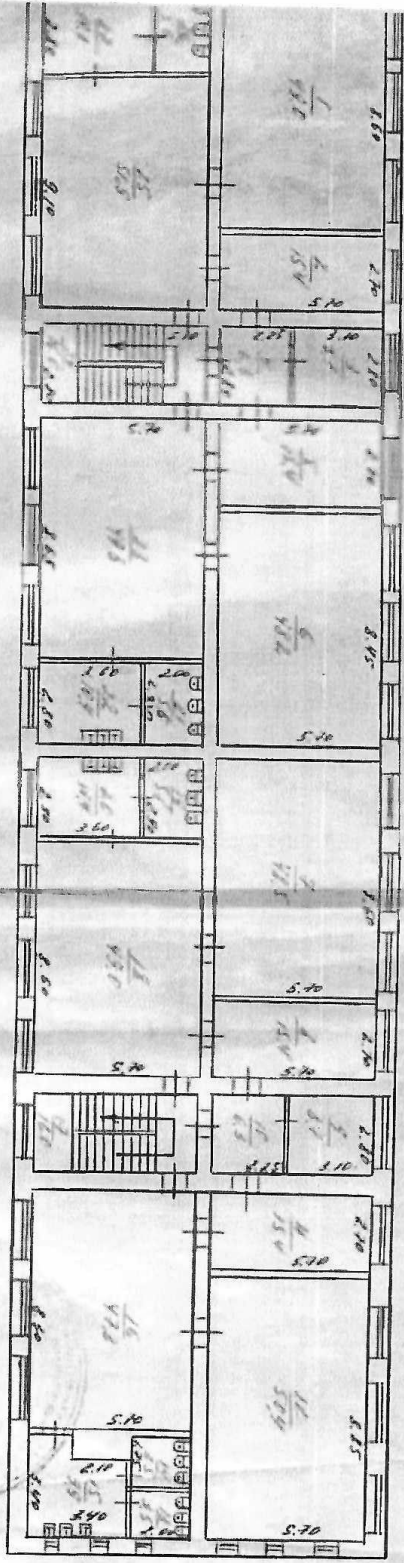
Муниципальное автономное дошкольное
образовательное учреждение Центр развития
ребенка - детский сад «Ручеек» с
осуществлением физического о психического
развития, коррекции и оздоровления всех
воспитанников муниципального района
«Кызылский кожуун» Республики Тыва

Муниципальное автономное дошкольное
образовательное учреждение Центр развития
ребенка - детский сад «Ручеек» с
осуществлением физического о психического
развития, коррекции и оздоровления всех
воспитанников муниципального района
«Кызылский кожуун» Республики Тыва

Тактильные средства



Визуальные средства)



II - mаgаzиn

ИМЯ ОРГАНИЗАЦИИ
 И ПРОЕКТА
 МАШТАБ

Приложение №2
к Паспорту доступности ОСИ
УТВЕРЖДЕНО
приказом МАДОУ ЦРР - детский сад
«Ручеек» от 27 марта 2025 № 20/1А

**ПЛАН МЕРОПРИЯТИЙ
(ДОРОЖНАЯ КАРТА)
по обеспечению условий доступности для
инвалидов объектов и услуг
в МАДОУ ЦРР-детский сад «Ручеек»**

**2025
пгт. Каа-Хем**

1. План мероприятий по обеспечению условий доступности для инвалидов объектов и услуг в МАДОУ ЦРР-детский сад «Ручеек» (далее- дорожная карта) разработан с учетом требований приказа Министерства образования и науки Российской Федерации от 9.11.2015 №1309 «Об утверждении порядка обеспечения условий доступности для инвалидов объектов и предоставляемых услуг в сфере образования, а также оказания им при этом необходимой помощи».

2. Целью реализации дорожной карты является - создание условий доступности для инвалидов объектов и услуг, а также оказание им при этом необходимой помощи в пределах полномочий, возложенных на учреждение.

3. Дорожная карта предусматривает реализацию комплекса мероприятий по обеспечению поэтапного повышения уровня доступности для инвалидов в учреждении.

4. Финансовое обеспечение мероприятий, предусмотренных дорожной картой осуществляется в пределах средств, определенных на очередной финансовый год и на плановый период в бюджете учреждения.

5. Ожидаемые результаты реализации «дорожной карты»:

- повышение доступности учреждения и предоставляемых услуг для инвалидов;
- преодоление социальной разобщенности в обществе за счет возможности участия граждан с ограниченными возможностями в жизни общества, в том числе в культурных и спортивных мероприятиях;
- снижение социальной напряженности в обществе за счет преодоления социальной изоляции инвалидов.

Создание для инвалидов равных возможностей участия в жизни общества на основе создания доступной среды будет способствовать повышению уровня здоровья и продолжительности жизни этой категории граждан.

На основании проведенного обследования необходимо выполнить следующие мероприятия по повышению значений показателей доступности в детском саду:

№ п/п	Наименование мероприятий	Сроки реализации	Ответственный за исполнение
Организационное и нормативно-правовое обеспечение			
1	Изучение законодательства РФ в области обеспечения доступности для инвалидов объектов и услуг	2025-2028	Старший воспитатель
2	Освещение на сайте детского сада вопросов по созданию безбарьерной среды для детей-инвалидов	2025-2028	Старший воспитатель
3	Разработка индивидуальных программ для детей с особенностями в развитии речи	2025-2028	Логопед
4	Проведение психологической диагностики; консультировании родителей (законных представителей) и педагогов	2025-2028	Психолог
5	Проведение бесед с воспитателями и помощниками воспитателей по вопросам, связанным с особенностями представления услуг инвалидам	2025-2028	Старший воспитатель
Мероприятия по этапному повышению значений показателей доступности предоставляемых услуг для инвалидов и других маломобильных групп			
6	Направить в поселковый совет обращение о выделении места и разрешении установки знака стоянки транспортного средства инвалида, с	2025	Делопроизводитель

	нанесением соответствующей разметки		
7	Установить знак обозначающий доступность для инвалидов в креслах-колясках на стене прилегающей к центральному входу в здание	2025-2028	Заведующая хозяйством
8	Провести частичный капитальный ремонт системы отопления	2025	Заведующая хозяйством
9	Провести капитальный ремонт системы канализации	2025	Заведующая хозяйством